



COMPANY PROFILE

INSTRUMENTATION DE MESURE
CALIBRAGE
COMPOSANTS POUR CHAUFFAGE CENTRAL



2020



Présentation de l'entreprise

2

EURO-INDEX s'est spécialisé dans la fabrication et la fourniture de produits et services dans le domaine de l'instrumentation de mesure et des composants pour chauffage central, aux fins de sécurité, maintenance et construction d'installations techniques neuves. Outre ses propres produits, EURO-INDEX représente de nombreuses autres grandes marques, souvent en exclusivité. L'entreprise doit son succès à son personnel comptant près de 70 membres dans les pays du Benelux, à sa politique de soutien reposant sur un large éventail de services au nombre desquels la maintenance, la réparation, le calibrage et la location d'instruments de mesure ainsi qu'au partage des connaissances par le biais de la EURO-INDEX Academy.



EURO-INDEX srl Belgique

Notre établissement de Zaventem accueille un magasin particulièrement imposant, un laboratoire de calibrage moderne, un Service Mobile, un espace de formation entièrement équipé et un comptoir de service. Une équipe de spécialistes produit se fera un plaisir de vous aider avec ses conseils avisés. Elle vous prêtera main-forte dans nos locaux ou à partir de notre établissement. Par ailleurs, nous procédons volontiers à des visites sur site pour une démonstration.

EURO-INDEX b.v. Pays-Bas

Notre établissement de Capelle aan den IJssel (Pays-Bas) abrite, quant à lui, un magasin, un laboratoire de calibrage, un espace de formation et un comptoir de service. Cette base est aussi le port d'attache de notre Service Mobile, lequel opère également en Belgique.

Groupe Afriso EURO-INDEX

EURO-INDEX Belgique et Pays-Bas font partie intégrante d'un groupe d'entreprises liées et établies dans toute l'Europe. Ces entreprises emploient globalement plus d'un millier de personnes. Ce groupe se compose d'un certain nombre d'usines et d'établissements indépendants. Fondée en 1869, la succursale allemande de Güglingen s'est spécialisée dans le développement et la production d'instruments de mesure et d'appareils de régulation. Une deuxième usine est située à Amorbach. Elle est spécialisée dans le développement et la production de manomètres. La troisième usine implantée à Illmensee s'est lancée dans le développement et la production d'appareils de mesure électroniques portatifs, entre autre la LIGNE BLEUE.



La qualité de nos produits et services doit être éprouver par nos clients à tous les niveaux de notre entreprise. C'est pour cela que nous nous efforçons d'atteindre et de maintenir un niveau optimal de satisfaction des clients et d'entretenir des relations à long terme.



Certification ISO 9001

Les établissements belges et néerlandais d'EURO-INDEX sont certifiés ISO 9001:2015. Il en va de même du Service Mobile (voir page 9). Cette certification s'applique à toutes les activités : vente, location, maintenance, réparation et calibrage des instrumentations de mesure, sans oublier l'organisation de formations consacrées à leur usage.



Accréditation RvA / BELAC

Le laboratoire de calibrage d'EURO-INDEX srl (Pays-Bas) bénéficie depuis le 21 août 1997 d'une accréditation RvA qui repose sur les exigences établies par la norme NEN-EN-ISO/IEC 17025. Cette accréditation porte sur les grandeurs électriques telles que précisées dans l'annexe K105 (www.rva.nl). Les instruments de test et de mesure qui satisfont à ces exigences peuvent s'accompagner d'un certificat de calibrage RvA. Ces certificats s'inscrivent dans le cadre de l'Accord multilatéral (Multilateral Agreement). Par conséquent, ils jouissent d'une reconnaissance internationale et équivalent à un certificat de calibrage BELAC.





Conscient de l'influence qu'exerce le groupe sur l'environnement, EURO-INDEX considère que la **Responsabilité sociale des entreprises** (RSE) est d'une importance primordiale. Nous voulons apporter (avec votre concours) une contribution active à l'amélioration de l'environnement !

Nous y parvenons de diverses manières :

Réduction de la consommation de papier

- Certificats numériques de calibrage avec Mon MQS
- Numérisation des factures, confirmations de commande, lettres de convocation et lettres d'information.

Réduction des émissions de CO₂

EURO-INDEX procède régulièrement à un calcul de ses émissions globales de CO₂ pour l'ensemble des processus d'entreprise et s'efforce de réduire ces émissions d'une année sur l'autre.

Initiatives durables

Saviez-vous que :

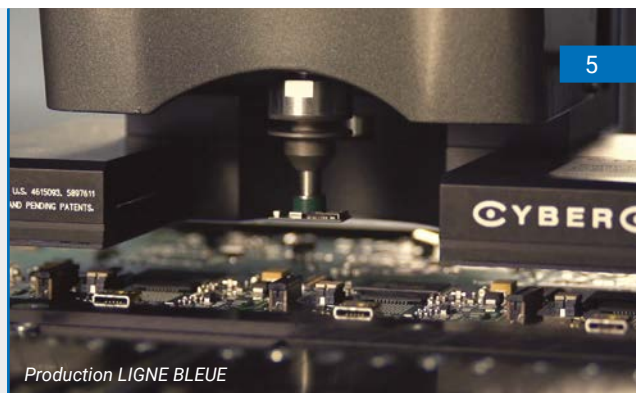
- EURO-INDEX utilise des produits de nettoyage écologiques lors de l'entretien de vos instruments ?
- Les capteurs ECO des analyseurs de gaz de combustion LIGNE BLEUE sont exempts de plomb ?
- EURO-INDEX a adopté une politique de recyclage responsable ?
- EURO-INDEX traite vos commandes avec un soin extrême et que la réduction du nombre des renvois de marchandises qui en résulte se traduit par une diminution de la distance parcourue par les transporteurs ?
- EURO-INDEX fait tirer ses bulletins promotionnels sur un papier certifié FSC et les expédie enveloppés d'un film en canne à sucre ?





EURO-INDEX assure la production des instruments de mesure LIGNE BLEUE. En outre, EURO-INDEX s'est vu confier l'importation et/ou la distribution de leurs produits par diverses grandes marques.

C'est essentiellement par l'intermédiaire de revendeur en gros qu'EURO-INDEX se charge de la distribution de matériels d'installation, de groupes de pompage, de brûleurs, de cuves et de composants destinés aux installations sanitaires, au gaz et de chauffage central.



Équipements d'installation



Instruments de mesure





Pourquoi calibrer ?

Un certificat de calibrage fait état de l'écart que présente un instrument de mesure par rapport à nos étalons reposant sur des normes nationales et internationales. Les résultats de mesure consignés sur le certificat s'accompagnent également d'une mention indiquant si l'instrument de mesure considéré répond aux spécifications énoncées par le fabricant. En l'absence de certificat de calibrage, vous en serez réduit à supposer que votre instrument de mesure est conforme aux spécifications d'usine, mais vous ne pourrez le démontrer.

Raisons pour lesquelles disposer d'un instrument de mesure d'une précision avérée s'impose :

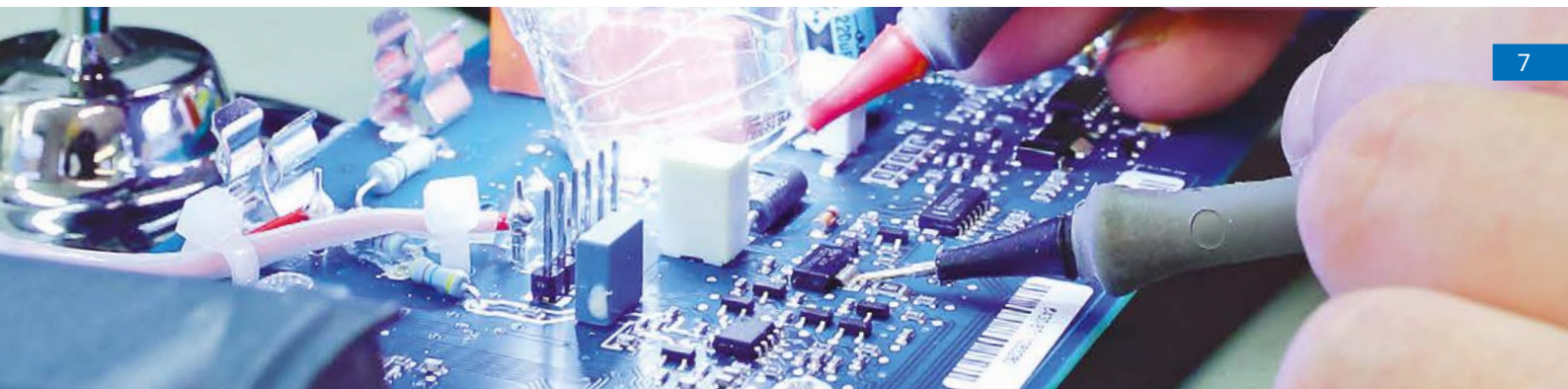
Responsabilité	Assorties d'un certificat de calibrage valable, les valeurs mesurées et rapportées sont susceptibles d'être produites à titre de pièces probantes, dans l'éventualité où la responsabilité légale de votre entreprise serait engagée.
Certification, normes et réglementation	L'usage d'instruments de mesure calibrés est susceptible d'être prescrit.
Sécurité	Les écarts des valeurs mesurées peuvent impliquer des risques pour la sécurité. Citons l'exemple des moniteurs de gaz à des fins de sécurité personnelle ou d'un processus de combustion mal réglé.
Concurrence	Pour décrocher des marchés pour la fourniture ou la maintenance d'installations techniques, l'utilisation d'instruments de mesure calibrés peut être souhaitée, voire requise.
Précision	La mise au point d'un processus (de production) requiert parfois un réglage absolu dans la mesure où certaines imprécisions des valeurs mesurées pourraient entraîner l'arrêt du processus concerné.

Ajustage

Si les écarts relevés sont supérieurs aux valeurs limites spécifiées, il convient d'ajuster l'instrument pour qu'il puisse de nouveau afficher les valeurs correctes. Après ajustage, vous recevrez deux certificats de calibrage : le premier portera sur le pré-calibrage et le second sur le post-calibrage.

Raison d'être de la maintenance

Outre le calibrage de tout instrument de mesure, sa maintenance périodique permet, dans la plupart des cas, de le garder en parfait état de fonctionnement. Cette observation s'applique en particulier aux instruments de mesure dont certains composants subissent une usure ou un encrassement sérieux, comme les analyseurs de combustion ou détecteurs de gaz équipés de capteurs électrochimiques, de petites pompes et/ou de filtres. Si le remplacement en temps utile de consommables, la mise à jour du firmware, le contrôle de la capacité des accus, le remplacement de cordons de mesure et autres conducteurs ne font pas partie intégrante d'un calibrage. En revanche ces opérations s'effectuent dans le cadre d'une maintenance préventive. Songez par exemple à votre voiture ; vous l'amenez régulièrement au garage pour lui faire subir un examen (comparable à un calibrage) ainsi qu'un petit ou un grand entretien. Seul le contrôle technique de votre véhicule est obligatoire, tandis que le petit et le grand entretien suffisent à la maintenir dans un état de marche acceptable !



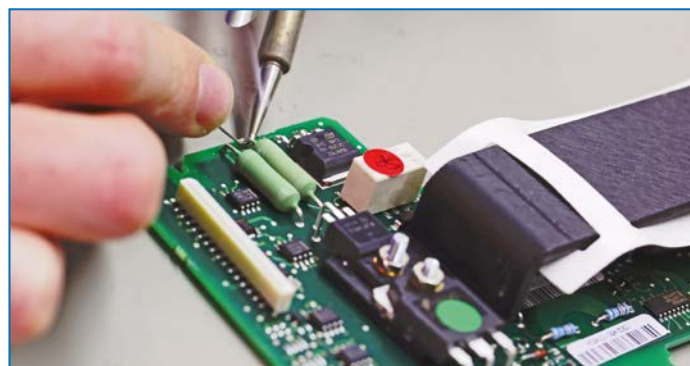
EURO-INDEX est un centre de service agréé pour tous les instruments de mesure dont l'entreprise assure la représentation.

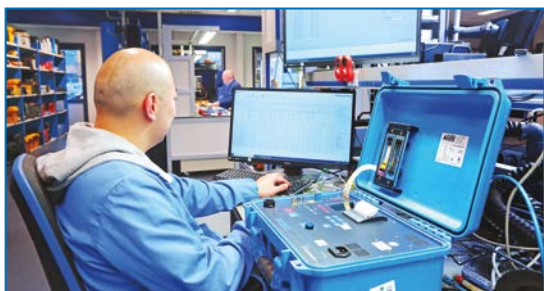
Il s'ensuit que ces instruments de mesure bénéficient d'une maintenance préventive, d'un calibrage et, le cas échéant, de réparations dont l'exécution est confiée à des techniciens compétents, formés par le fabricant.

En outre, ces techniciens font exclusivement usage de pièces d'origine dont le montage ne remet en cause ni la garantie ni la certification des appareils concernés. Ces derniers disposent de la documentation, des logiciels et des outils appropriés pour procéder comme il convient à ces interventions.

L'exécution de réparations et d'opérations de maintenance par des parties non autorisées a souvent pour conséquence de rendre caduques la garantie et la certification de l'instrument concerné.

Qu'il s'agisse des labos fixes situés à Zaventem et à Capelle aan den IJssel ou du Service Mobile, ces structures font partie intégrante du Centre de service agréé.





EURO-INDEX Benelux dispose de trois laboratoires certifiés ISO 9001 et voués à la maintenance et au calibrage d'instruments de mesure. Une équipe de techniciens hautement qualifiés se charge du calibrage et de la maintenance de vos instruments pour vous les restituer en parfait état dans les plus brefs délais.

EURO-INDEX Belgique

Le labo qu'accueille notre établissement de Zaventem est aménagé pour le traitement d'instruments d'analyse des gaz (de combustion), de détection de gaz, de mesure de la pression, de mesure de la température et d'exécution de mesures électrotechniques. Ce laboratoire est équipé d'une série de calibreurs de pointe et autres dispositifs conçus pour un traitement optimal de vos instruments et au nombre desquels figure une vaste installation de conditionnement d'air. Cette installation veille à ce que le climat intérieur du labo se situe toujours dans une plage de valeurs acceptables. Par ailleurs, diverses mesures ont été prises pour que le personnel puisse travailler sans risque de décharge électrostatique. Les décharges électrostatiques ou DES (ESD, Electro Static Discharge) ne sont pas sans risque pour les composants électroniques et cartes à circuits imprimés. C'est pourquoi nos techniciens portent des chaussures

et vêtements antistatiques et nos labos sont équipés de fauteuils et planchers antistatiques. Grâce à l'adoption de ces équipements, la probabilité qu'un composant électronique soit endommagé par une décharge électrostatique est pratiquement nulle.

EURO-INDEX Pays-Bas

Le labo qu'abrite notre établissement de Capelle aan den IJssel aux Pays-Bas bénéficie encore plus de possibilités d'étalonnage pour, entre autres, la possibilité de calibrage d'anémomètres, de débitmètres d'air et de caméras thermographiques. Ce labo bénéficie d'une accréditation RvA portant sur les grandeurs électriques et permettant aux instruments qui répondent aux critères de la norme K105 de se voir octroyer un certificat de calibrage RvA (pour plus d'informations à ce sujet, passez à la page 3). Un certificat de calibrage RvA équivaut à un certificat de calibrage BELAC.



Outre nos labos « fixes », nous proposons également un labo sur roues baptisé Service Mobile. Les équipements dont est doté ce dernier n'ont rien à envier à ceux des laboratoires fixes.



Ainsi, le Service Mobile est équipé d'une vaste installation de conditionnement d'air, d'un environnement de travail à protection antistatique et d'une liaison en ligne avec le serveur installé au siège de l'entreprise, dans le souci de garantir l'accès aux informations, procédures, coordonnées du client et historique du ou des instruments considérés. Nous ne procédons pas uniquement à des calibrages sur site, nous proposons un traitement MQS® complet, y compris l'ensemble des opérations de maintenance et réparations autorisées, conformément à la norme ISO 9001.

Le Service Mobile présente l'avantage majeur de soulager la logistique parce que l'expédition des instruments concernés est désormais superflue.





Entretien et calibrage : Quels appareils et où ?

10



Nous sommes capable de procéder au calibrage d'appareils de toutes marques ou presque. S'agissant de la maintenance et de la réparation d'instruments, nous nous limitons aux marques dont nous assurons la représentation parce que ces interventions requièrent une documentation spécifique et des pièces d'origine. Pour avoir un aperçu des marques concernées, passez à la page 5.

	Électrotechnique								Température	Analyse des gaz (de combustion)	Détection de gaz						Climatisation				Pression / tirage														
	Multimètres	Pinces ampèremétriques	Testeurs de tension	ScopeMeters	Testeurs de résistance d'isolement	Analyseurs de réseaux / analyseurs de qualité énergétique	Testeurs d'appareils / de machines	Testeurs d'installations	Testeurs photovoltaïques (testeurs de panneaux solaires)	Thermomètres	Sondes de température	Caméras à infrarouge / thermographiques	Capteurs électrochimiques	Capteurs à infrarouge	Gaz inflammables (CH ₄) ppm / % LIE / Vol. %	Oxygène (O ₂)	Monoxyde de carbone (CO)	Sulfure d'hydrogène (H ₂ S)	Cyanure d'hydrogène (HCN)	Ammoniaque (NH ₃)	COV (isobutylène C ₄ H ₈)	Détection de gaz stationnaires (gaz divers)	Détecteurs de fuites (CH ₄ , He, H ₂ , frigorigènes)	Température QAI	Humidité relative	Dioxyde de carbone (CO ₂)	Vitesse d'écoulement de l'air	Débit d'air	Balances pour frigorigènes	Manomètres différentiels	Manomètres	Vacuomètres	Micromanomètres		
Labo Belgique	✓	✓	✓	✓					✓	✓		✓		✓	✓	✓	✓	✓	✓	✓	✓	✓	✓	✓	✓	✓	✓	✓	✓	✓	✓	✓	✓	✓	✓
Labo Pays-Bas	✓	✓	✓	✓	✓	✓	✓	✓	✓	✓	✓	✓	✓	✓	✓	✓	✓	✓	✓	✓	✓	✓	✓	✓	✓	✓	✓	✓	✓	✓	✓	✓	✓	✓	✓
Service Mobile	✓	✓	✓	✓					✓			✓		✓	✓	✓	✓	✓	✓	✓	✓	✓	✓	✓	✓	✓	✓	✓	✓	✓	✓	✓	✓	✓	✓

Vous découvrirez, sur notre site Web, un aperçu complet des options de calibrage, y compris des grandeurs et plages de mesure correspondantes. La personnalisation est possible (sur demande).



MQS[®] est un système de service unique d'EURO-INDEX qui combine la maintenance, la réparation et l'étalonnage de votre instrument de mesure en un seul traitement. Cela maintient votre instrument en parfait état. Découvrez les avantages ci-dessous

EUROcal[®]

Un calibrage EUROcal[®] se définit comme une intervention unique sans maintenance préventive et assistance complémentaire. Ce certificat est comparable à un certificat MQS[®], cependant sans préciser si les précisions sont dans ou hors des spécifications. Vous vous verrez octroyer un certificat EUROcal[®] si vous en avez fait spécifiquement la demande ou s'il s'agit d'un instrument d'une marque dont nous n'assurons pas la représentation.



MQS [®]	MQSe
La formule MQS [®] permet de procéder, périodiquement (une fois par an en général) et à moindres frais, au calibrage de votre instrument de mesure ainsi qu'à sa maintenance préventive.	La formule MQSe s'applique exclusivement à l'analyseur de gaz de combustion Eurolyzer STx ainsi qu'à quelques configurations de l'analyseur Multilyzer STx appartenant à la LIGNE BLEUE. Il vous suffit de nous renvoyer l'instrument concerné tous les deux ans en vue d'un traitement au terme duquel vous bénéficierez, de surcroît, d'une garantie de sept ans (couvrant aussi les consommables).
Avantages de la formule MQS[®] :	Avantages de la formule MQSe
Calibrage périodique et maintenance préventive	Calibrage et maintenance préventive tous les deux ans
Réparation, le cas échéant	Réparation, le cas échéant
Remise de 10 % sur les pièces de rechange	Remplacement gratuit des pièces défectueuses. y compris les capteurs
Prix constant pendant toute la durée de vie utile de l'instrument*	Prix constant pendant toute la durée de la période de garantie*
2 ans de garantie standard, 3 ans de garantie sur les instruments LIGNE BLEUE	7 ans de garantie, y compris sur les pièces consommables
Absence de facturation des heures de main-d'œuvre	Absence de facturation des heures de main-d'œuvre
Calibrage préalable à la mise au point (précalibrage)	Calibrage préalable à la mise au point (précalibrage)
Ajustage et post-calibrage, le cas échéant	Ajustage et post-calibrage, le cas échéant
Délai d'exécution rapide (5 jours au maximum)	Délai d'exécution rapide (5 jours au maximum)
Appel gratuit assorti d'un avis de recalibrage	Appel gratuit assorti d'un avis de recalibrage
Historique couvrant toutes les données recueillies pendant cinq ans	Historique couvrant toutes les données recueillies pendant sept ans
Accès gratuit au portail Web numérique MonMQS.be	Accès gratuit au portail Web numérique MonMQS.be
Enregistrement du numéro de série	Enregistrement du numéro de série
Restitution gratuite	Restitution gratuite

* Vous devez confier périodiquement votre instrument de mesure à EURO-INDEX en vue d'un traitement MQS(e) conforme à l'avis de calibrage. En cas de dépassement du délai imparti, le prix constant et la garantie complémentaire deviennent caducs. Les défauts et défectuosités imputables à un usage erroné de l'instrument ou dus à l'humidité, à une chute et à l'un ou l'autre impact ne sont pas couverts par la garantie.



Enlèvement et remise d'instruments de mesure

12



Vous pouvez apporter ou retirer vos instruments de mesure vous-même chez EURO-INDEX. Vous pouvez également vous adresser à la réception pour la location et pour tout conseil concernant l'utilisation des instruments de mesure.

Service d'enlèvement

Pour une somme modique, vous pouvez demander à EURO-INDEX de procéder à l'enlèvement d'un colis d'instruments. Ces instruments vous seront retournés sans frais de port et assurés après traitement dans notre laboratoire.

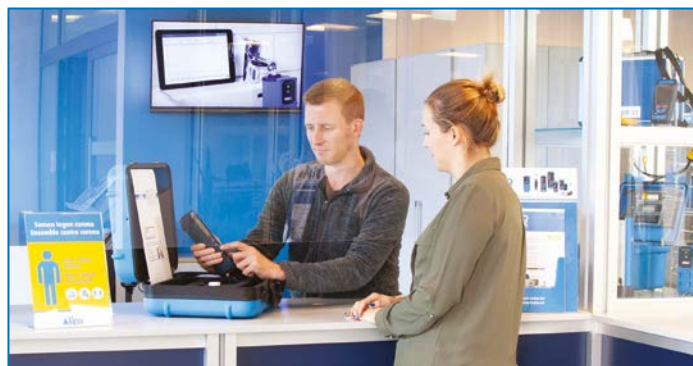
Comptoir de service

Installé à Zaventem, notre comptoir de service est accessible les jours ouvrables de 08h30 à 17h00.

Vous pouvez vous adresser à ce comptoir pour :

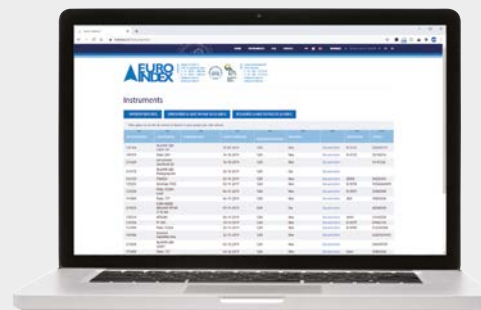
- Procéder personnellement au dépôt et à l'enlèvement d'instruments aux fins de maintenance, calibrage et/ou réparation
- Bénéficier de conseils avisés
- Obtenir des informations ou de la documentation
- Faire l'achat d'instruments de mesure
- Louer des instruments de mesure
- Assister à des démonstrations de produits

Si vous devez patienter lors de l'exécution de travaux à votre intention, vous pourrez faire usage d'un réseau Wi-Fi clients sur votre téléphone ou votre tablette. Il va sans dire que nous vous offrirons également une tasse de thé ou de café.





Si un auditeur ou un maître d'ouvrage vous demande de produire le certificat de calibrage d'un instrument, vous n'aurez pas toujours l'original sous la main. Vous archivez vraisemblablement vos certificats tirés sur papier. Pour votre confort, la création du portail Web Mon MQS vous permet de gérer tous vos certificats de calibrage.



Portail Web Mon MQS

Le portail Web Mon MQS est un service gratuit proposé par EURO-INDEX et s'adressant aux clients qui nous confient le calibrage et la maintenance de leurs instruments de mesure. Ce portail Web autorise le téléchargement aisé et gratuit de certificats de calibrage et de documents de service, à tout moment et en toutes circonstances. Il vous suffit de disposer d'un ordinateur, d'une tablette ou d'un smartphone doté d'un navigateur Internet et d'une connexion Internet.

Les documents disponibles sont les suivants :

- Conditions et certificats de calibrage MQS®
- FCS (formulaires de contrôle de service)

Mon MQS est un service supplémentaire. Vous pourrez continuer à recevoir vos certificats de calibrage, comme à l'accoutumée, sous une enveloppe accompagnant vos instruments de mesure après leur traitement. Le portail Web vous permet par exemple de demander l'apport de modifications à vos coordonnées, d'envoyer un message à EURO-INDEX ou de suspendre l'envoi de lettres de convocation et/ou de certificats tirés sur papier.

Par l'intermédiaire de notre site Web, vous pourrez aussi demander, en toute simplicité, des données de connexion au portail Web Mon MQS. Vous y découvrirez également une vidéo explicative consacrée à l'usage du portail Web.

Rien ne s'oppose à l'abandon total du papier !

Si la solution numérique répond à vos besoins et que vous pouvez vous passer de documents tirés sur papier, alors nous mettrons, à votre demande, un terme définitif à l'envoi de tels documents. L'adoption de cette mesure nous permettra de réduire ensemble l'impact environnemental et de promouvoir la Responsabilité sociale des entreprises (RSE).





On peut envisager diverses situations dans lesquelles la location d'un instrument de mesure serait des plus pratiques. Exemples :

- Vous avez provisoirement besoin d'instruments supplémentaires
- Votre instrument de mesure est en cours de maintenance
- Vous devez procéder à une mesure unique

Tout instrument de mesure loué s'accompagne d'un certificat de calibrage récent et valable. Ce document vous permettra de prouver que l'appareil répond aux spécifications indiquées par le fabricant. Au terme de toute période de location, EURO-INDEX procédera à un nouveau calibrage et vous fera parvenir une copie du nouveau certificat. De cette façon, vous pouvez démontrer l'exactitude de vos mesures pendant toute la période de location dans votre rapport de mesure.

L'offre de location comprend les catégories suivantes :

- Testeurs d'appareils
- Analyseurs de réseau
- Anémomètres et débitmètres

- Analyseurs de gaz de combustion
- Détecteurs de gaz et de fuites
- Manomètres
- Caméras thermographiques
- Instruments de test pour installations photovoltaïques
- Testeurs d'installations
- Détecteurs de câbles

Vous pouvez consulter un aperçu complet de notre offre de location sur notre site Web. Nous vous conseillerons volontiers quant au choix de l'appareil le mieux adapté à votre application spécifique.





Mesurer c'est savoir, à condition de savoir ce que l'on mesure

L'avènement de nouveaux instruments de mesure et l'apport de modifications à la réglementation requièrent l'acquisition de nouvelles connaissances. Nous nous chargeons volontiers de la transmission de ces connaissances par le biais de cours et formations dispensés à domicile ou dans l'espace de formation d'EURO-INDEX.

Cet espace aménagé par EURO-INDEX dispose d'excellentes installations et des moyens de communication les plus modernes.

Cours et ateliers

Divers cours et ateliers sont susceptibles d'être organisés pour permettre aux participants d'acquérir le niveau de connaissance ou de compétence générale dans la discipline souhaitée. Il suffit de songer aux cours consacrés à la détection de fuites ainsi qu'au technique de gaz ou électrique.

Formations produit

Dans le cadre d'une formation produit, les participants seront initiés à la commande de l'instrument de mesure considéré et, le cas échéant, à la structure et à l'usage du logiciel fourni (d'origine). À votre demande, nous serons à même d'assurer une formation portant sur la quasi-totalité des instruments de mesure ou logiciels en option que compte notre gamme étoffée de fournitures.

Ces formations produit seront assurées dans les locaux d'EURO-INDEX ou sur votre site si vous le souhaitez. L'organisation de formations et cours classiques est également envisageable. Vous devez vous inscrire à cette fin et dès que le nombre des inscriptions sera suffisant, les dates vous seront communiquées.

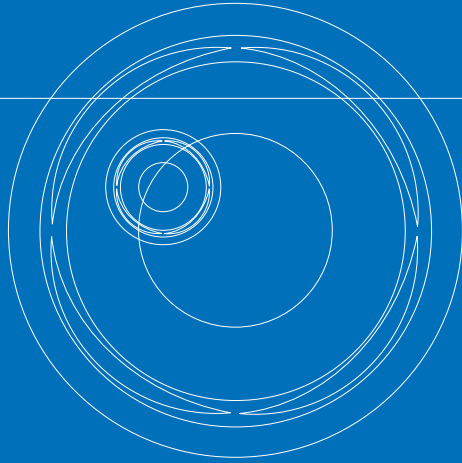
Si un cours, un atelier ou une formation vous intéresse?

Prenez contact avec nos services pour discuter des différentes options.

Vidéos d'information et de démonstration

Nous proposons un large éventail de vidéos explicatives portant sur le fonctionnement d'instruments de mesure. Vous y découvrirez aussi une foule de conseils d'application spécifiques et d'explications utiles concernant nos services.





Sous réserve de modifications EURO-INDEX® FR 20001



Leuvensesteenweg 607
1930 Zaventem
T: 02 - 757 92 44
F: 02 - 757 92 64
vente@euro-index.be
www.euro-index.be

